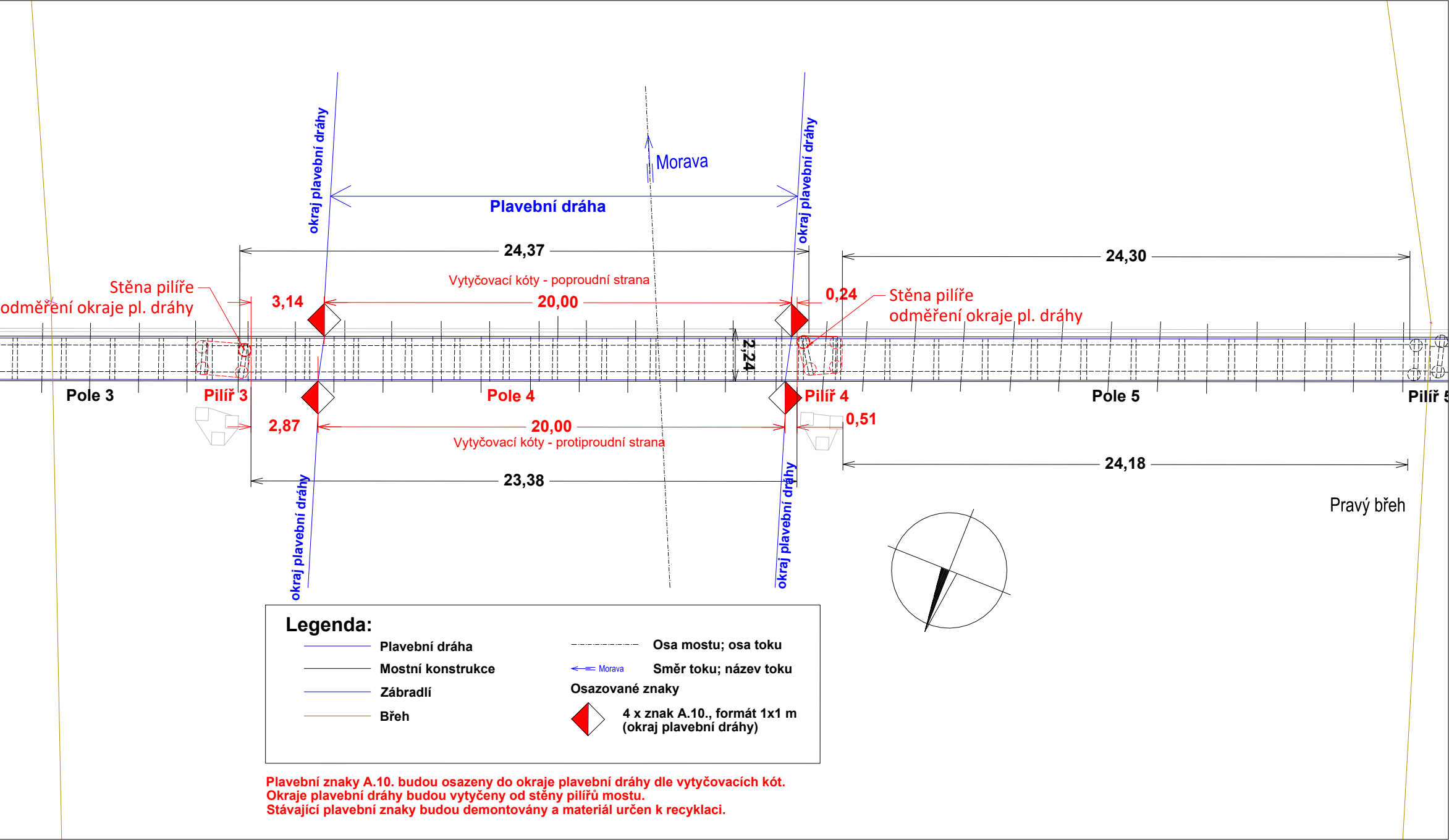
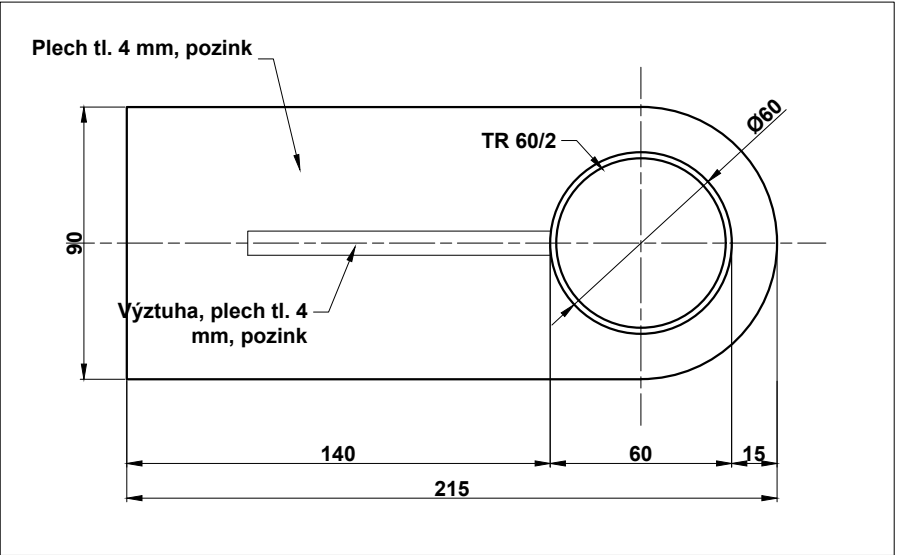


ř. km 165,963 - OCELOVÁ LÁVKA PRO PĚŠÍ OTROKOVICE

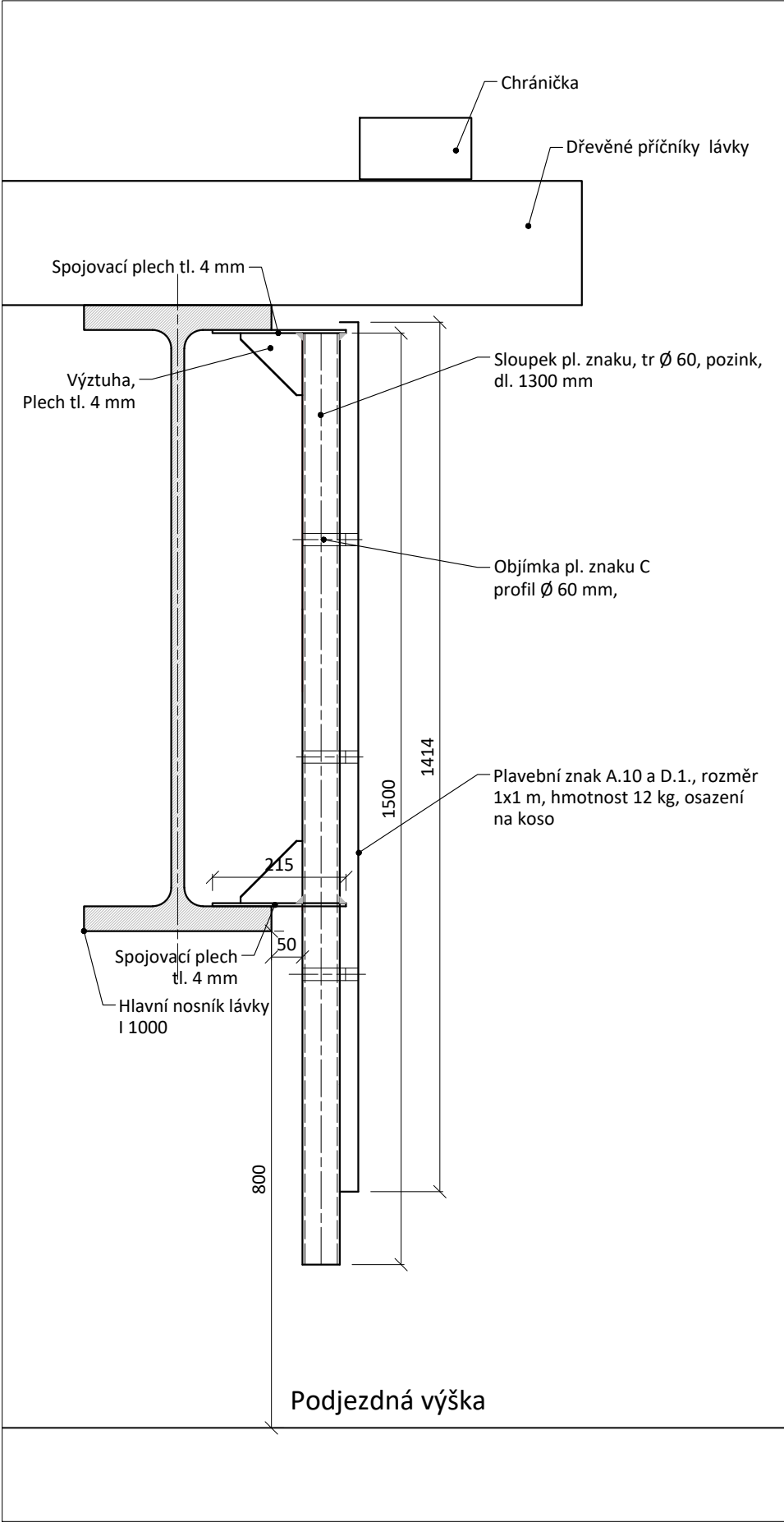
Vytyčení znaků - půdorys mostu, M 1:200



Detail spojovacího plechu M 1:2,5



PROTIPROUDNÍ A PROTIPROUDNÍ STRANA LÁVKY  
Detail uchycení znaků A.10., M 1:10




Výkaz výměr a materiálu pro most celkem					
Prvek	Rozměry	ks	jedn.	Celkem	Celkem kg
Znak A.10	1 x 1 m	4	ks	4	48
TR Ø 60 - sloupek, pozink	1500 mm	4	mb	6	16,75
Plech spojovací, tl. 4 mm	215x90 mm	8	m2	0,15	4,8
Plech tl. 4 - výztuha	100 x100 mm	8	m2	0,04	1,28
Celkem kg					67,32
Celkem kg - drobný spojovací materiál - plech, pozink					6,1

Víčko sloupku: 0 ks

VÝKRES NENÍ DÍLENSKÁ DOKUMENTACE

Výškový systém Balt p.v.		Souřadný systém S-JTSK	
6			
5			
4			
3			
2			
1			
REVIZE	POPIS	DATUM	SCHVÁLIL

Sweco Hydroprojekt a.s. Ústředí Praha Táborská 31, 140 16 Praha 4; praha@sweco.cz; www.sweco.cz				SWECO 		
VYPRACOVAL	Ing. Janoušková	HIP	Ing. Janoušková	T. KONTROLA	Ing. Kaňkovský	
PROJEKTANT		ŘEDITEL DIVIZE	Ing. Matějček	DATUM	04.2018	
OBJEDNATEL	Povodí Moravy, státní podnik			OKRES		
AKCE: Úprava plavebního značení na mostech Baťova Kanálu				ČÍSLO ZAKÁZKY	11 7250 01 03	
				STUPEŇ	DPS	
				FORMÁT	3 A4	
				MĚŘÍTKO	1:200	
				ARCHIVNÍ ČÍSLO	001622/18/1	
PŘÍLOHA: ř.km 165,963 - ocelová lávka pro pěší v Otrokovicích				ČÍSLO PŘÍLOHY	D.3.19	n
						1

Tato dokumentace včetně všech příloh (s výjimkou dat poskytnutých objednatelem) je duševním vlastnictvím akciové společnosti Sweco Hydroprojekt a.s. Objednatel této dokumentace je oprávněn ji využít k účelům vyplývajícím z uzavřené smlouvy bez jakéhokoli omezení. Jiné osoby (jak fyzické, tak právnické) nejsou bez předchozího výslovného souhlasu objednatele oprávněny tuto dokumentaci ani její částí jakkoli využívat, kopírovat (ani jiným způsobem rozšiřovat) nebo zpřístupnit dalším osobám.  
Poznámka: Podpisy zpracovatelů jsou připojeny pouze k výtisku číslo 01 nebo originálu přílohy (matrici).